

Youseful

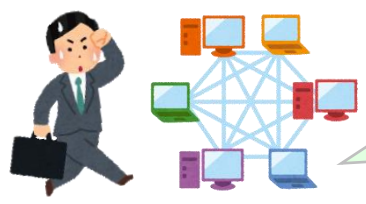
この社内報が貴方の周りの誰かに役立つようなものになるよう英語の「USEFUL」のUをYOUにかえて名付けました。ニコちゃんマークはみんなの笑顔反響をイメージしました。

東京営業所の『テレワーク』の取組について

東京営業所では、4月初旬から営業のみテレワークを実施しています。一部の営業を除き、皆ノートPCで仕事をしていたため、導入に対して大きな支障はないだろうと思っておりましたが、ここまでの取組で気付いたメリット・デメリットを簡単に紹介します。

【メリット】

- ・通勤がない！（各営業の通勤時間は40分～120分）
- ・感染リスクが低くなることの安心感（精神的ストレスの軽減）&マスク不要！



【デメリット】

- ・共有サーバーに接続できないため、自宅でデータの取り出しや上書きができず、二度手間。
- ・取引先によっては対応指示が増えることで仕事量が増える。

【出勤者のデメリット】

- ・少ない出勤者で全ての電話対応を担う。
- ・出勤者とテレワークでは条件が不平等（通勤時間・感染リスク）。



初めてのことなので課題は多々ありますが、危機管理の面でもこれを常態化できることが理想かと思えます。

（東京営業所 菅澤所長）

安全運転研修を実施しました

日時：5月19日（火）
13:00～14:00



場所：会議室
対象：入社2年目社員（加賀田、金安、三富）
新入社員（大泉、佐藤（蒼）、森林、山城）

今まで自分がしていた運転の仕方を振り返る機会になりました。日々気をつけていること以外にも目を向け、周りの音をさくようにしたり、よく見たりして広い視野で運転をして、事故やケガに繋がらないよう常に緊張感を持ちながらハンドルを握りたいと思いました。（新入社員 佐藤（蒼））

自分はほぼ毎日トラックに乗ります。トラックは大きさ、目線の高さ、後ろを見ても荷台があるため見えないなど、普通車と違うところが沢山あります。まだ慣れないトラック運転なので、これまで以上に左右巻き込み確認などをして、焦らず運転しようと思いました。（TS事業部 金安）

社員紹介リレー ε = (*ノ'▽`*)ノ

第17回目は
本社工場
赤松嵩寅さん！

題：もののけ姫に
出てくるコダマ
絵：赤松嵩寅



- Q1 もしも1日だけ「石原さとみ」と入れ替わるとしたら何をして過ごしますか？
A 入れ替わった自分を探しに行く。（道中で色々なストーリーがありそうだから）
- Q2 おすすめのテンション上がる曲を教えてください！
A ケツメイシの夏の思い出（これからの季節にぴったり！）
サマーソングですが、どの季節に聴いてもテンション上がりますノ
- Q3 オススメのご飯屋さんとお気に入りのメニューはズバリ！
A 弥彦の『ラーメンやまだ』
唐揚げ、ギョーザ、豚キムチにこしのはくせつのポン酒ボールで決まり！

